

# Bienvenue à bord

LE GUIDE  
DES INSTANCES  
REPRÉSENTATIVES  
DANS L'ENTREPRISE ET  
SUR LE TERRITOIRE

*Edition juin 2019*



**METALLURGIE**

- POUR** faciliter votre intégration professionnelle
- POUR** vous informer de vos droits
- POUR** être écouté
- POUR** avoir du poids
- POUR** faire progresser le social
- POUR** vous faire découvrir le syndicat dans l'entreprise et sur le territoire

## POUR VOUS AVEC VOUS PARTOUT

la CFE-CGC AED a le plaisir de vous offrir ce guide.

Bonne lecture  
Le Bureau  
CFE-CGC AED



## Sommaire

Un syndicat, qu'est-ce que c'est ? A quoi ça sert ?	3
Qu'est-ce que la représentativité ?	3
La CFE-CGC, un syndicat pas comme les autres !	4
<b>CFE-CGC, Aéronautique, Espace, Défense</b>	
• Qui sommes-nous ?	4
• La CFE-CGC AED, Pour vous, Avec vous, Partout !	5
• L'AED en chiffres - Un engagement pour l'action	5
<b>Un syndicat, comment ça fonctionne ?</b>	
• Dans l'entreprise	6
<u>Instance élue unique : le CSE</u>	6
- Le CSE, qu'est ce que c'est ?	
- Qui compose le CSE ?	
- A quoi sert le CSE ?	
- Le CSE Central	
<u>Mandats désignatifs</u>	9
- Délégué Syndical (DS) et Central (DSC)	
- Représentant Syndical (RSCSE) et Central (RSCSEC)	
- Représentant de Proximité (RP)	
- Membre du Comité d'Entreprise Européen (CEE) et du Comité de Groupe (CDG)	
• Sur le territoire	10
<b>Glossaire</b>	11

## Un syndicat qu'est ce que c'est a quoi ça sert

Le syndicat est une association de salariés d'une même branche professionnelle et/ou d'un même territoire.

Il a pour objet de créer et de défendre les droits, ainsi que les intérêts matériels et moraux, tant collectifs qu'individuels, des personnes visées par ses statuts.

Par ses sections syndicales implantées dans l'entreprise, il a aussi pour rôle d'agir en faveur de l'emploi, de la formation et de l'information.

Par ses structures, UL (Unions Locales), UD (Unions Départementales) et UR (Unions Régionales) implantées sur le territoire, l'organisation syndicale apporte un service personnalisé sous plusieurs formes : assistance juridique, conseil Prudhommes, défense des consommateurs, etc.



**POUR VOUS AVEC VOUS PARTOUT**

## Qu'est-ce que la représentativité

*Définition: c'est la compétence reconnue aux syndicats d'être les porte-paroles des salariés, y compris ceux n'étant pas syndiqués, et habilités à participer aux négociations avec les directions d'établissements ou d'entreprises.*

**Avant le 20 août 2008**, la représentativité était attribuée par un arrêté ministériel du 31 mars 1966 aux cinq grandes Confédérations (CGT, CFTC, CFDT, CGT-FO et CFE-CGC) et par irradiation à tout syndicat affilié à l'une de ces cinq grandes centrales.

**Depuis cette date**, la loi inverse la norme : le pourcentage des voix exprimées, qui n'était avant qu'un indicateur secondaire, est devenu capital. En effet, le seuil fixé à 10%\* détermine si le syndicat est représentatif ou non dans l'établissement ou l'entreprise.

C'est la compilation de tous les résultats des élections CSE des entreprises en France qui déterminera l'audience aux niveaux supérieurs, que ce soit la branche Métallurgie (Fédération CFE-CGC de la Métallurgie) et l'Interprofessionnel (Confédération CFE-CGC).

\* Ce seuil de 10% s'applique au 1<sup>er</sup> tour de l'élection CSE pour les titulaires, et ce même si le quorum n'est pas atteint.



# La CFE-CGC pas un syndicat comme les autres !

En 2008, les négociateurs CFE-CGC ont fait valoir notre spécificité historique et statutaire en obtenant la notion de représentativité catégorielle. Bien que contestée par d'autres organisations syndicales, celle-ci a été consacrée en octobre 2010 par le Conseil Constitutionnel.

Si cet aspect de la loi est donc bien en faveur de la CFE-CGC, il implique des contraintes en ce qui semble le plus évident : présenter des candidats aux élections CSE dès le 1<sup>er</sup> tour dans les seuls collèges électoraux où nos règles statutaires nous donnent vocation à présenter des candidats.

**C'est-à-dire, les 2<sup>e</sup> et 3<sup>e</sup> collèges au CSE.**

Nos délégués sont formés pour faire appliquer la loi, pour que les Administratifs, Techniciens, Agents de Maîtrises, Ingénieurs et Cadres, que nous représentons, soient correctement inscrits dans ces 2 collèges statutaires.

# CFE-CGC AED

Créé en 1936

## Qui sommes-nous ?

Notre syndicat CFE-CGC AED est le seul syndicat représentant le personnel d'encadrement des industries de l'Aéronautique, de l'Espace et de la Défense.

Sa représentativité syndicale et son nombre d'adhérents sont en croissance constante, ce qui le place au 1<sup>er</sup> rang des syndicats de sa Fédération Métallurgique.

Pour nous syndicalistes, il ne fait pas de doute que le facteur humain s'impose comme un critère de performance industrielle et financière pour les investisseurs.

Par notre expérience et notre capacité à fédérer les salariés de notre branche dans un syndicat national, nous jouons un rôle majeur et nous nous plaçons définitivement comme des acteurs incontournables.

**NOUS DÉFENDONS DES VALEURS IMPORTANTES**

- l'Humanisme
- la Responsabilité
- le Pragmatisme
- la Liberté
- le Professionnalisme
- l'Équité
- l'Éthique



## La CFE-CGC AED Pour Vous, avec Vous, Partout !

Section Entreprise

Par son action **LA CFE-CGC AED EST PRÉSENTE** sur les grands thèmes : Emploi, Temps de travail, Politique salariale, Formation, Qualité de Vie au Travail, Mixité, Retraite, Prévoyance... **qui régissent votre vie dans l'entreprise.**

Syndicat National AED

**ELLE VOUS REPRÉSENTE** dans les Comités Sociaux et Économiques d'Entreprises, Européens et de Groupes.

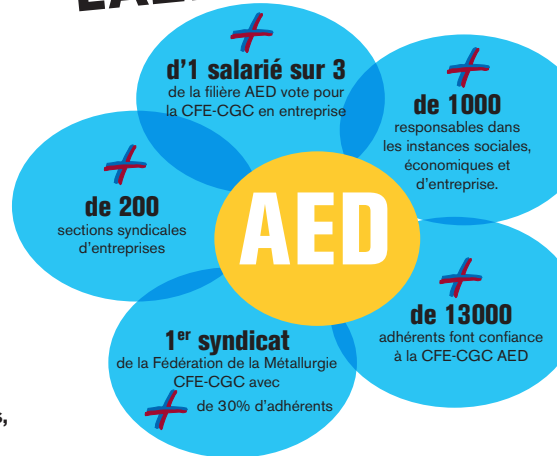
Fédération Métallurgie CFE-CGC

**ELLE EST LE PORTE-PAROLE** du personnel Administratifs, Techniciens, Agents de Maîtrises, Ingénieurs et Cadres, pour faire valoir sa spécificité.

Confédération Française de l'Encadrement - CGC

Par son rayonnement national, **ELLE AGIT** auprès des ministères : Industrie, Défense, Transports, Travail, Finances... **et interpelle les collectivités locales.**

## L'AED en chiffres



**UN ENGAGEMENT POUR L'ACTION**

Donner son adhésion, ce n'est pas seulement souscrire une police d'assurance contre les risques de la vie professionnelle, c'est prendre un engagement personnel qui va au-delà, c'est adhérer à un système de valeurs et à l'idéal de société que nous défendons.

La CFE-CGC AED est aux salariés ce que le GIFAS est aux entreprises

# Un syndicat comment ça fonctionne

DANS L'ENTREPRISE

## Instance élue unique

Suite aux ordonnances Macron, le 1<sup>er</sup> janvier 2020, le syndicat assure la représentation du personnel à travers une seule et unique instance élue : le **Comité Social et Économique (CSE)**.

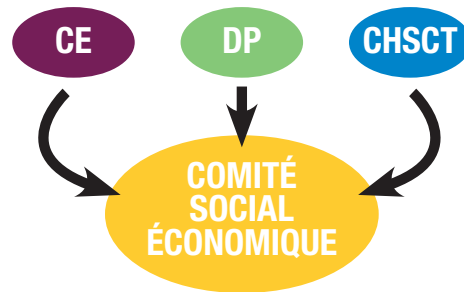
**CSE = CE + DP + CHSCT**

Telle est la nouvelle équation...

Le CSE est la nouvelle instance de dialogue entre employeur et salariés. Il est mis en place dans toutes les entreprises d'au moins 11 salariés. Il est facultatif pour les autres.

### Le CSE, qu'est ce que c'est ?

Le CSE fusionne et se substitue à toutes les instances représentatives du personnel connues depuis un demi-siècle. Les CE, DP et CHSCT ont vécu.



## Du CSE...

### Qui compose le CSE ?

Il est constitué d'une délégation salariale élue (Titulaires et Suppléants), d'une représentation syndicale désignée, et de l'employeur. C'est une assemblée délibérante et ses décisions sont soumises à la loi de la majorité.

Élection par les salariés pour une mandature de 2 à 4 ans dans une répartition en 3 collèges, par accord collectif PAP (Protocole d'Accord Préélectoral) :

**1<sup>er</sup> collège\*** : Ouvriers et Employés,

**2<sup>e</sup> collège\*** : Techniciens et Agents de maîtrise,

**3<sup>e</sup> collège\*\*** : Ingénieurs et Cadres.

L'employeur préside le CSE qu'il réunit collectivement au moins 1 fois par mois.

### À quoi sert le CSE ?

**IL porte les revendications individuelles ou collectives :**

- Gestion et évolution économique et industrielle,
- Formation, Logement, Égalité professionnelle,
- Organisation et Conditions de Travail,
- Application de la loi et des accords.

**IL comprend une Commission Santé Sécurité et Conditions de Travail (CSSCT) :**

- Exerce le droit d'alerte en cas d'atteinte au droit des personnes et en cas de danger grave et éminent
- Promeut la santé, la sécurité et l'amélioration des conditions de travail ou les maladies professionnelles.

**IL assure et contrôle la gestion des activités sociales et culturelles au travers de différentes commissions.**

## ...au CSECentral

Le CSEC, qu'est ce que c'est ?

L'instance regroupe tous les Comités Sociaux et Économiques des Établissements d'une même Entreprise, et exerce les attributions relatives à la marche générale de l'Entreprise.

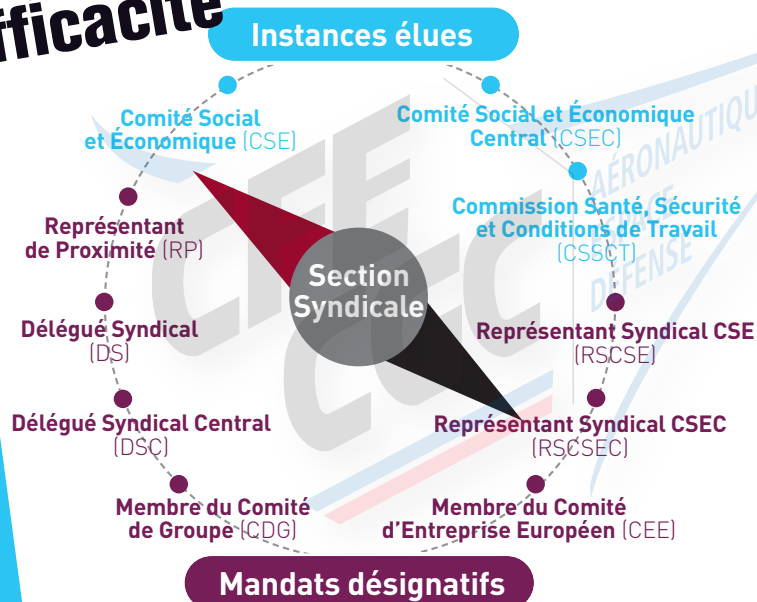
Chaque CSE des Établissements choisit, parmi ses élus, les représentants au CSEC tous collèges confondus.

Les missions politiques de l'élus au CSEC Entreprise sont identiques à celles de l'élus CSE Établissement.

\* Négociation PAP entre syndicats et directions d'établissements ou d'entreprises.

\*\* Obligation d'un 3<sup>e</sup> collège si au moins 25 salariés ingénieurs et/ou cadres. CE POINT EST NON NÉGOCIABLE.

# Un syndicat sera toujours gage de compétence et d'efficacité



## Mandats désignatifs

Le syndicat est représenté dans l'entreprise via la section syndicale et ses différents mandats.

### Délégué Syndical\* (DS)

C'est un adhérent désigné par son syndicat. Au sein de l'entreprise ou de l'établissement, il est le représentant officiel de son organisation syndicale qui l'a mandaté. Il est le seul habilité à négocier et signer des accords. Il assure la liaison avec le syndicat et assiste les représentants et élus du personnel dans leurs interventions auprès de la direction.

### Délégué Syndical Central\* (DSC)

Le DSC, désigné par son syndicat, est le responsable de l'ensemble des sections de son organisation syndicale des établissements concernés. Ses missions politiques sont identiques à celles du DS au plus haut niveau de gouvernance de l'entreprise.

### Représentant Syndical CSE (RSCSE)

C'est le représentant politique désigné par son syndicat au sein du CSE. Il a une voix consultative (il doit être consulté avant chaque vote) et fait le point avec son organisation syndicale sur la situation économique et industrielle de l'entreprise ou de l'établissement.

### Représentant de Proximité (RP)

Les Délégués du Personnel disparaissent en tant qu'instance représentative élue. Si un accord d'entreprise le prévoit, des Représentants de Proximité pourront être vos interlocuteurs de terrain. Les RP sont des salariés désignés par le CSE.

### Représentant Syndical CSEC (RSCSEC)

Il a un rôle identique au représentant syndical auprès du CSE, dans l'instance CSEC. Il examine les comptes et les bilans de la société, épaula les élus et fait le point avec les délégués des sections syndicales.

### Membre du Comité d'Entreprise Européen (CEE)

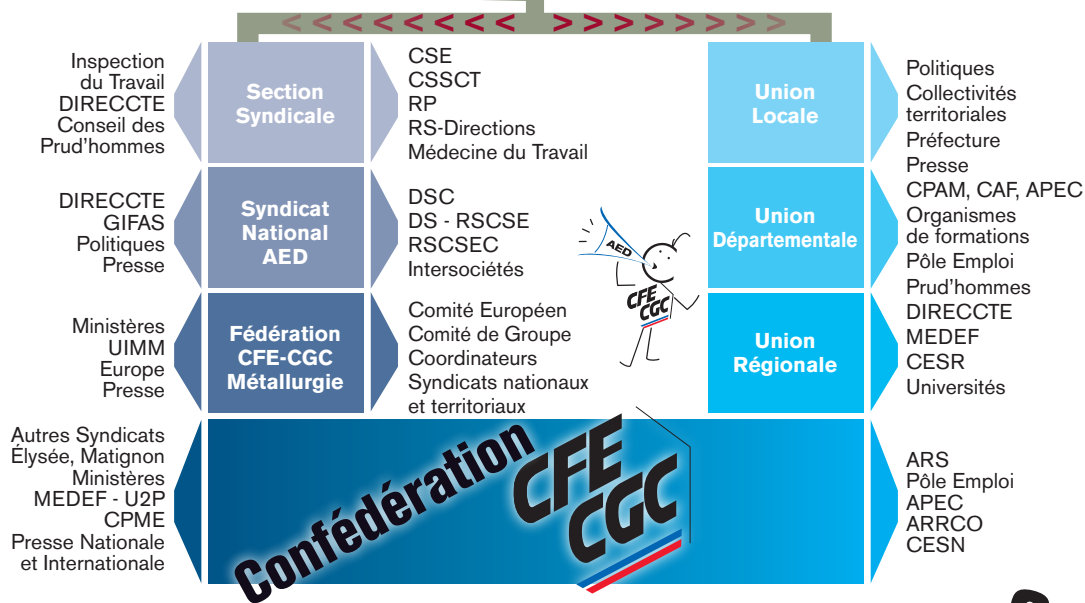
Il est désigné par son syndicat parmi les élus CSE pour le représenter au sein du CEE, regroupant l'ensemble des entreprises d'une même société en Europe. Il a une voix délibérative et rend compte à son syndicat des orientations au niveau européen de sa société.

### Membre du Comité de Groupe (CDG)

Il est désigné par son syndicat parmi les élus CSE pour le représenter dans l'instance CDG, regroupant l'ensemble des entreprises d'un groupe. Il a un rôle identique au membre du CEE mais à l'échelle du groupe.

\* La loi sur la représentativité de 2008 impose qu'une personne peut être désignée DS et/ou DSC par son syndicat, si elle a été candidate à l'élection CSE et obtenu plus de 10%.

Adhérent dans l'Entreprise = Adhérent sur le Territoire



# Glossaire

- AED** Aéronautique Espace Défense
- APEC** Agence Pour l'Emploi des Cadres
- ARRCO** Association pour le Régime de Retraite Complémentaire des Salariés
- ARS** Agence Régionale de Santé
- CAF** Caisse d'Allocations Familiales
- CDG** Comité de Groupe
- CE** Comité d'Entreprise
- CEE** Comité d'Entreprise Européen
- CESN** Conseil Economique et Social National
- CESR** Conseil Economique et Social Régional
- CFDT** Confédération Française Démocratique des Travailleurs
- CFE-CGC** Confédération Française de l'Encadrement - CGC
- CFTC** Confédération Française des Travailleurs Chrétiens
- CGT** Confédération Générale du Travail
- CGT-FO** Confédération Générale du Travail - Force Ouvrière
- CHSCT** Comité d'Hygiène, Sécurité, Conditions de Travail
- CPAM** Caisse Primaire d'Assurance Maladie
- CPME** Confédération des Petites et Moyennes Entreprises
- CSE** Comité Social et Economique
- CSEC** Comité Social et Economique Central
- CSSCT** Commission Santé, Sécurité, Conditions de Travail
- DIRECCTE** Directions Régionales des Entreprises, de la Concurrence, de la Consommation, du Travail et de l'Emploi
- DP** Délégué du Personnel
- DS** Délégué Syndical
- DSC** Délégué Syndical Central
- GIFAS** Groupement des Industries Françaises Aéronautiques et Spatiales
- MEDEF** Mouvement des Entreprises de France
- RP** Représentant de Proximité
- RS** Relations Sociales
- RSCSE** Représentant Syndical au CSE
- RSCSEC** Représentant Syndical au CSEC
- UIMM** Union des Industries et Métiers de la Métallurgie
- U2P** Union des Entreprises de Proximité

Glossaire

# L'expertise sociale au service de tous

# AED

**SNCTAA**

CFE-CGC AED

10-12 avenue de la Marne

92120 MONTROUGE

Tél : 01 46 26 50 08

contact@snctaa.fr



@cfecgcaed



Cfe-Cgc Aéronautique Espace Défense

Le  syndical

